



ATELIERS

MOBILITÉS SOLIDAIRES





DES SOLUTIONS D'APPRENTISSAGE

Orientez vers les ateliers, gratuits, proposés par le Coach Mobilités77.

Permis de Conduire

- Objectif Permis B
- Diagnostic code
- Objectif Code
- L'éco-mobilité et l'éco-conduite

Transports Publics

- Bus & TàD
- R.E.R. & Transilien
- Métro & Tramway
- Tarification & Applications
- Accompagnement dans les transports

Compétence de Base

- Orientation : Lecture Cartes & plans
- Modes alternatifs de déplacements

Connaissance de son Territoire

- Emploi & Mobilité

Pour les permanents

- S'initier à la mobilité solidaire en Seine-et-Marne ?
- Comment accompagner sur un parcours de mobilité ?
- Comment utiliser le logiciel de diagnostic mobilité et de suivi BEKO-Mobilités77 ?

PERMIS DE CONDUIRE

Une action portée par :



Pour qui ?

- Personne ayant un projet professionnel sur des métiers nécessitant la détention du permis de conduire.
- Personne désirant être informé sur les différentes étapes pour obtenir au mieux son permis de conduire.

Prérequis : Connaissance de la langue française niveau B1

Objectif Permis B

Explications et préparations à la formation permis B.

Durée : 3h30 de formation

Contenu / Programme

- Les différents permis de conduire
- Les différentes formes d'apprentissage à la conduite
- Le déroulement de la formation au permis de conduire
- La mobilisation sur sa formation
- Evaluation théorique Code de la Route (aptitudes d'apprentissage)
- Les démarches d'inscription en auto-école
- L'inscription en auto-école
- Coût de la formation au permis de conduire
- Les aides financières mobilisables selon son statut et sa situation

Méthode pédagogique

- Support pédagogique projeté : schéma, images et vidéos.
- 165 diapositives



PERMIS DE CONDUIRE

Une action portée par :



Pour qui ?

Personne désirant faire un diagnostique sur ses capacités afin d'être orienté au mieux pour d'obtenir son code de la route (ETG).

Prérequis : Connaissance de la langue française niveau B1

Diagnostic Code

Identification des besoins d'apprentissage pour passer le code de la route.

Durée : 1h30 de formation

Contenu / Programme

Diagnostic du candidat sur :

- La compréhension et le respect des consignes,
- La concentration,
- La latéralisation,
- La décentration,
- L'observation et la mémorisation,
- Les savoirs.

Méthode pédagogique

- Support pédagogique projeté : test code, vidéos et livret d'exercices.
- 65 diapositives



PERMIS DE CONDUIRE

Une action portée par :



Objectif Code

Soutien au code de la route.

Durée : 2h00 de formation x 12 jours

Contenu / Programme

12 ateliers de cours de soutien au code de la route permettant aux bénéficiaires de travailler sur l'ensemble des catégories pouvant être abordées lors de l'Examen Théorique Général du code.

Méthode pédagogique

- Support pédagogique projeté : test code, jeux, vidéos et livret d'exercices.
- 65 diapositives

Pour qui ?

Personne inscrite en auto-école (classique ou associative) ou en candidat libre ayant besoin d'un renfort pédagogique.

Prérequis : Connaissance de la langue française niveau B1



PERMIS DE CONDUIRE

Une action portée par :



Pour qui ?

Personne désirant être informé sur les différentes solutions pour réduire leur empreinte carbone dans leurs déplacements.

Prérequis : Connaissance de la langue française niveau A2

L'Éco-mobilité et l'éco-conduite

Apprentissage des bonnes pratiques pour une conduite plus responsable et durable.

Durée : 3h00 de formation

Contenu / Programme

- L'éco-mobilité et les trajets courts
- L'éco-mobilité et les trajets longs
- L'éco-conduite, le choix du véhicule et l'entretien
- Être un éco-conducteur

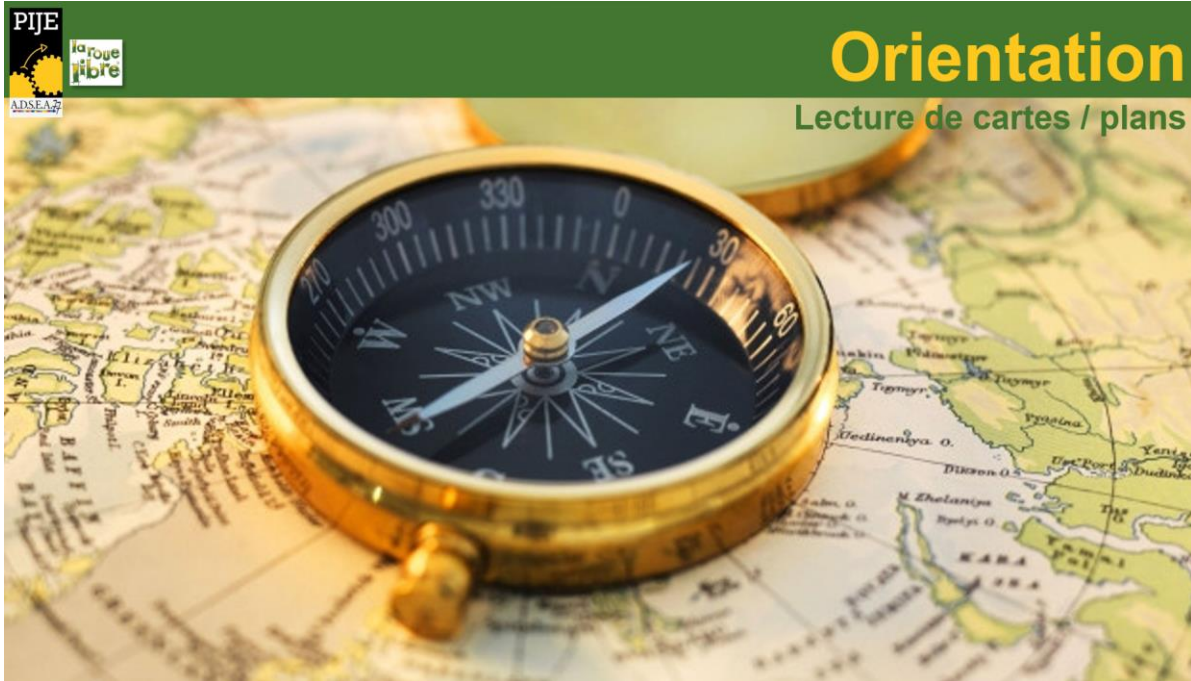
Méthode pédagogique

- Support pédagogique projeté : Schéma, images et vidéos.
- 31 diapositives



COMPÉTENCES DE BASE

Une action portée par :



Orientation : Lecture Cartes & Plans

Etablir des itinéraires sur carte et s'orienter à l'aide d'une carte.

Durée : 3h00 de formation

Contenu / Programme

- Reconnaître et comprendre les icônes clés utiliser sur des cartes,
- Lire et utiliser une légende,
- Comprendre les points cardinaux et comment orienter une carte,
- Utiliser une échelle et les bornes kilométriques pour calculer une distance,
- Utiliser les coordonnées géographiques et le quadrillage d'une carte pour se repérer et localiser un lieu,
- Utiliser une boussole pour s'orienter.

Méthode pédagogique

- Support pédagogique projeté : Schéma, plan, graphique, carte et vidéos.
- Exercice d'orientation sur un circuit pédagogique en extérieur.
- 35 diapositives

Pour qui ?

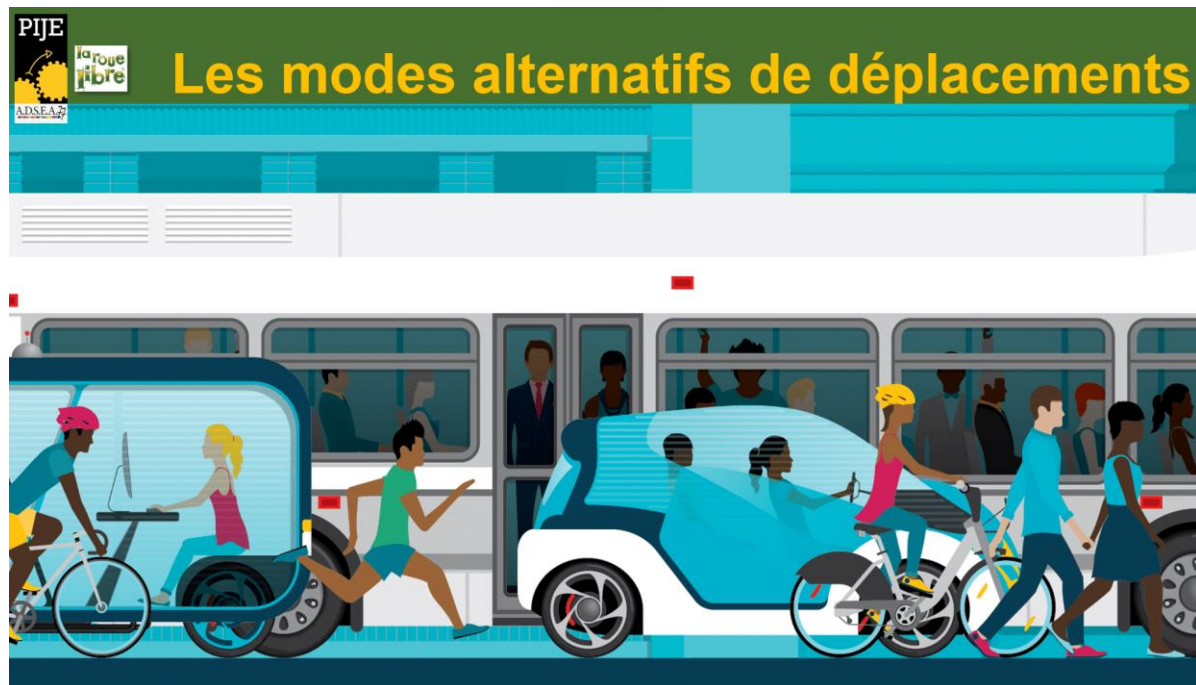
Personne présentant des difficultés à se situer dans l'espace, ou à lire des cartes et des plans divers (RER, de rues, de bus..).

Prérequis : Connaissance de la langue française niveau A2



COMPÉTENCES DE BASE

Une action portée par :



Pour qui ?

Personne désirant être informé sur les différentes mobilités douces et leurs utilisations en Seine-et-Marne.

Prérequis : Connaissance de la langue française niveau A2

Les modes alternatifs de déplacements

Se déplacer seul ou en groupe, quelles sont les mobilités douces disponibles?

Durée : 3h00 de formation

Contenu / Programme

- Les déplacements individuels,
- Les déplacements en collectif,
- Transport à la demande,
- Systèmes de véhicules partagés (covoiturage, autopartage et vélopartage)

Méthode pédagogique

- Support pédagogique projeté : Schéma, plan et vidéos.
- 54 diapositives

CONNAISSANCE DE SON TERRITOIRE

Une action portée par :



Pour qui ?

Personne désirant être informé sur l'économie, l'emploi et les infrastructures de la Seine-et-Marne.

Prérequis : Connaissance de la langue française niveau A2

Emploi & Mobilité, en Seine-et-Marne

Découvrir la Seine-et-Marne, son histoire, son fonctionnement et ses opportunités d'emplois. Une adaptation est faite en fonction de la zone d'habitation des participants.

Durée : 3h00 de formation

Contenu / Programme

- La géographie et l'histoire du département,
- L'administration,
- La nature et l'environnement,
- La culture et le patrimoine,
- Les Infrastructures et les transports,
- L'Economie, les bassins d'emploi et les entreprises,
- Le commerce,

Méthode pédagogique

- Support pédagogique projeté : Plan, images et vidéos.
- 58 diapositives



Pour qui ?

Personne désirant être informé sur l'utilisation des principaux réseaux de bus en Seine-et-Marne.

Prérequis : Connaissance de la langue française niveau A2

Bus & Transport à la Demande, en Seine-et-Marne

Comment se déplacer avec le Bus en Seine-et-Marne ?

Durée : 3h00 de formation

Contenu / Programme

- Développer les connaissances du bus en Seine-et-Marne,
- Acquérir des points de repères pour mieux se situer et s'orienter (Signalétique, affichage, systèmes d'information en ligne),
- Savoir se repérer et s'orienter dans l'espace,
- Savoir lire un plan, un schéma de bus,
- Savoir lire une fiche horaire,
- La sécurité dans les transports.

Méthode pédagogique

- Support pédagogique projeté : Plan, images et vidéos.
- 103 diapositives





Pour qui ?

Personne désirant être informé sur l'utilisation du réseau RER et Transilien.

Prérequis : Connaissance de la langue française niveau A2

RER & Transilien, en Seine-et-Marne

Comment se déplacer avec le RER et le Transilien en Seine-et-Marne ?

Durée : 3h00 de formation

Contenu / Programme

- Développer les connaissances du RER et du Transilien,
- Acquérir des points de repères pour mieux se situer et s'orienter (Signalétique, affichage en gare, systèmes d'information en ligne),
- Savoir se repérer et s'orienter dans l'espace,
- Savoir lire un plan, un schéma RER et du Transilien,
- Savoir lire une fiche horaire,
- La sécurité dans les transports,

Méthode pédagogique

- Support pédagogique projeté : Plan, images et vidéos.
- 53 diapositives





Pour qui ?

Personne désirant être informé sur l'utilisation du métro et du tramway.

Prérequis : Connaissance de la langue
française niveau A2

Métro & Tramway

Comment se déplacer avec le Métro et le Tramway ?

Durée : 3h00 de formation

Contenu / Programme

- Développer les connaissances du métropolitain et du tramway,
- Acquérir des points de repères pour mieux se situer et s'orienter, (Signalétique, affichage en gare, systèmes d'information en ligne),
- Savoir se repérer et s'orienter dans l'espace,
- Savoir lire un plan, un schéma de métro, tramway,
- Savoir lire une fiche horaire,
- La sécurité dans les transports.

Méthode pédagogique

- Support pédagogique projeté : Plans, images et vidéos.
- 53 diapositives





Pour qui ?

Personne désirant être informé sur les différentes tarifications et l'utilisation de l'application du réseau de transport en commun francilien.

Prérequis : Connaissance de la langue française niveau A2

Tarification & Applications

Comment acheter son ticket et utiliser les applications ?

Durée : 3h00 de formation

Contenu / Programme

- Les zones tarifaires,
- Les différents tickets, forfaits et leurs tarifs,
- L'achat de titre de transports via sms,
- L'application et le site internet Île-de-France Mobilité,
- La sécurité dans les transports.

Méthode pédagogique

- Support pédagogique projeté : Plans, images et vidéos.
- 55 diapositives





Pour qui ?

Personne ayant des appréhensions à utiliser les transports en commun.

Prérequis : Connaissance de la langue française niveau A1

Accompagnement dans les Transports

Mise en situation des personnes dans les transports publics.

Durée : 3h00 de formation

Contenu / Programme

- Déplacement en groupe dans les réseaux de transport public (Métro, RER, Transilien, Réseau de bus) agrémenté d'une visite culturelle, d'entreprises, de salons professionnels ou de forum emploi formation.
- Mise en œuvre des savoirs de bases et compétences pour exploiter l'information voyageur pour se diriger et suivre l'itinéraire défini.

Méthode pédagogique

- Démarche formative en situation réelle,
- Les transports utilisés sont en fonction des lieux de réalisation de l'action,
- Sortie encadrée par des animateur.rice.s mobilité,
- Utilisation des plans de réseaux.



PERMANENTS

Les ateliers mobilités pour les permanents

3 ateliers ouvert à la participation en visio ou en présentiel
Vous pouvez participer à tous les ateliers (les contenus se complètent et se suivent)

Commun aux 3 ateliers :

- **Public concerné** : Tous les ateliers s'adressent aux professionnels de l'insertion et/ou de l'accompagnement qui souhaitent s'initier aux enjeux et aux solutions de la mobilité.
- **Durée** : 1 journée en présentiel (7h) – en présentiel ou en visio.
- **Prérequis** : Aucun

Vous souhaitez participer aux ateliers pour les permanents

merci de **vous inscrire en cliquant ici**



ATELIER 1 - S'initier à la mobilité solidaire en Seine-et-Marne ?

L'objectif principal de cet atelier est de permettre aux accompagnants d'appréhender le secteur de la mobilité solidaire : les enjeux, les acteurs et les solutions.

[Pour plus d'information](#)



ATELIER 2 - Comment accompagner sur un parcours de mobilité ?

Les objectifs de cet atelier sont de permettre aux accompagnants de découvrir les différents métiers et missions qui existent dans le secteur de la mobilité solidaire et de leur permettre d'appréhender comment accompagner leurs bénéficiaires dans la levée des freins à la mobilité.

[Pour plus d'information](#)



ATELIER 3 - Comment utiliser le logiciel de diagnostic mobilité et de suivi BEKO-Mobilités77 ?

L'objectif principal de cet atelier est de permettre aux accompagnants de se familiariser et d'utiliser le logiciel de diagnostic et de suivi BEKO-MOBILITES 77.

[Pour plus d'information](#)





CONTACTS

INITIATIVES77



Anaïs RAIMONDO

Coordinatrice Mobilités77

a.raimondo@initiatives77.org / 07 66 80 72 74

PIJE



Paul CERQUEIRA

Coach Mobilités77

p.cerqueira@adsea77.fr / 06 70 64 90 10



Centre d'affaires Thiers Galliéni,
49/51 avenue Thiers,
77000 MELUN

